



LA

À VISITER SANS HÉSITER

# BOURGOGNE

## Vignobles :



La Bourgogne compte actuellement 29 500 hectares, dont 25 000 en AOC. Ils se trouvent principalement dans l'Yonne en Côte-d'Or et en Saône et Loire.

Nos vins sont aussi exportés dans tout le monde (ex: Royaume-Uni, USA, Japon)

**!** RAPPEL : La Bourgogne a une superficie de 31 752 km<sup>2</sup> et compte 1 643 757 habitants

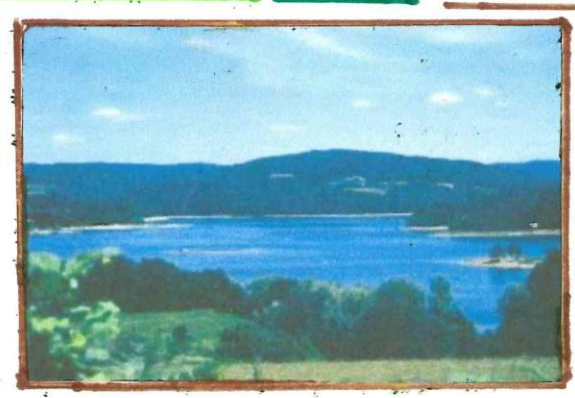
## Quédelon :



Quédelon est un château fort dont la construction a débuté en 1997 et se poursuit toujours.

Une particularité est que les artisans bûcherons travaillent à la main comme à l'époque médiévale.

## Morvan



Le Morvan a une superficie de 5 134 km<sup>2</sup>, une longueur de 100 km et une largeur de 50 km. Il s'étend sur les 4 départements bourguignons.

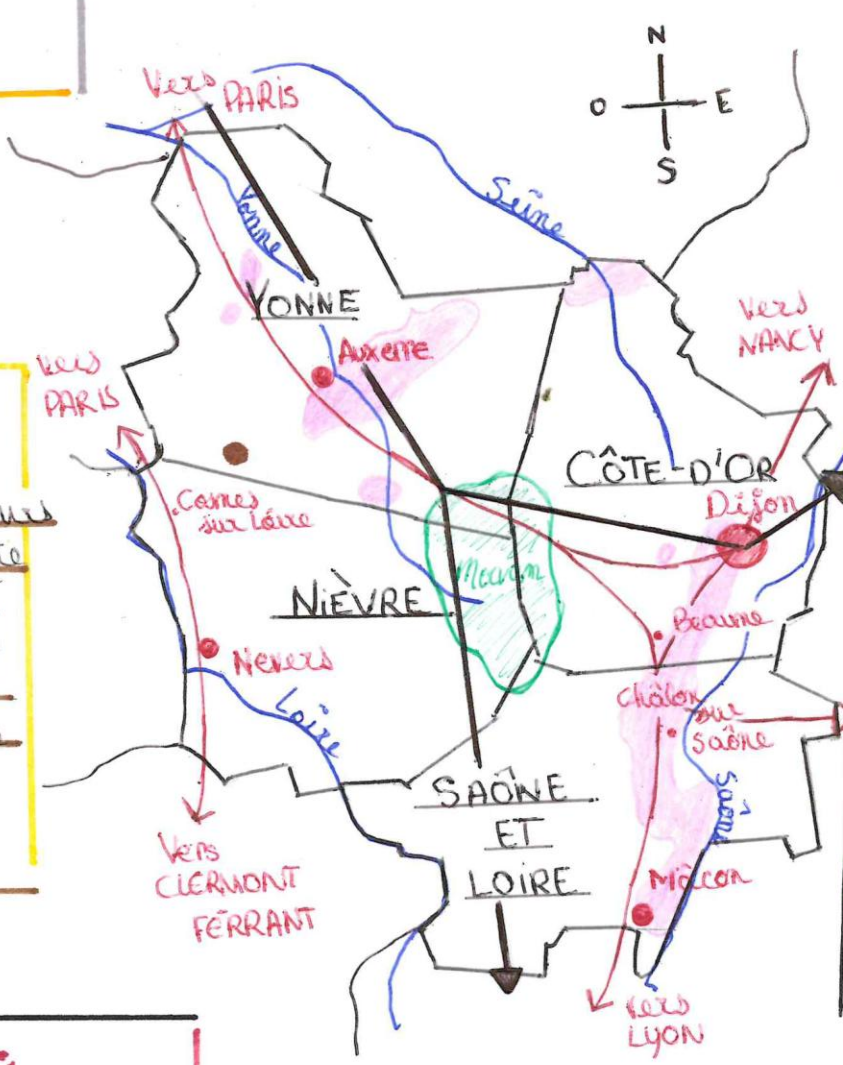
Le Morvan compte un grand nombre de loisirs : la randonnée pour les sportifs, des parcs naturels pour admirer, des sports aquatiques pour les spécialistes de sensations fortes et de l'activités pour prendre la hauteur.

## Moutarde Dijonnaise :



Il s'agit d'une moutarde forte qui existe en plusieurs variétés. Elle est faite à partir de graines de moutarde noire, de vinaigre, de sel et d'acide citrique.

Aimé dans les pays du monde



- YONNE : nom du département
- : villes importantes
- (rouge) : capitales régionales
- (noir) : TGV
- (rouge) : axes de transports principaux
- (bleu) : différents fleuves
- (vert) : massif montagneux
- (rose) : vignobles
- (noir) : château de Quédelon



L'escargot de Bourgogne (*Helix Pomatia*) est une espèce d'escargot la plus consommée en France, préparé en coquille et au beurre persillé. Rare et protégé, il est un mets traditionnelle de la gastronomie française.